

Wandel vom Fernmeldewesen zur IT/CIR

Auftrag und Aufgaben der Fernmeldekräfte der Streitkräftebasis Betreiben des Fernmeldesystems der Bundeswehr in Deutschland und zu den Einsatzländern

Das Führungsunterstützungsregiment 38



Fernmeldebataillon 381 seit 01.04.2002 Visselhövede



Aufgabe: mit dem mobilen Anteil des Automatischen Führungsfernmeldenetzes (AutoFü) der Luftwaffe Verbindung halten zu den Kräften der Luftwaffe bei Einsatz und Übungen im In- und Ausland.

Fernmeldebataillon 382 seit 19.07.2002 Havelberg



Aufgabe: mit mobilen Satcom-Einheiten und zwei Einheiten des Automatischen Führungsfernmeldenetzes der Luftwaffe Verbindung halten zu den Kräften der Luftwaffe bei Einsatz und Übungen im In- und Ausland.

Fernmeldebataillon 383 seit 19.12.2002 Erfurt

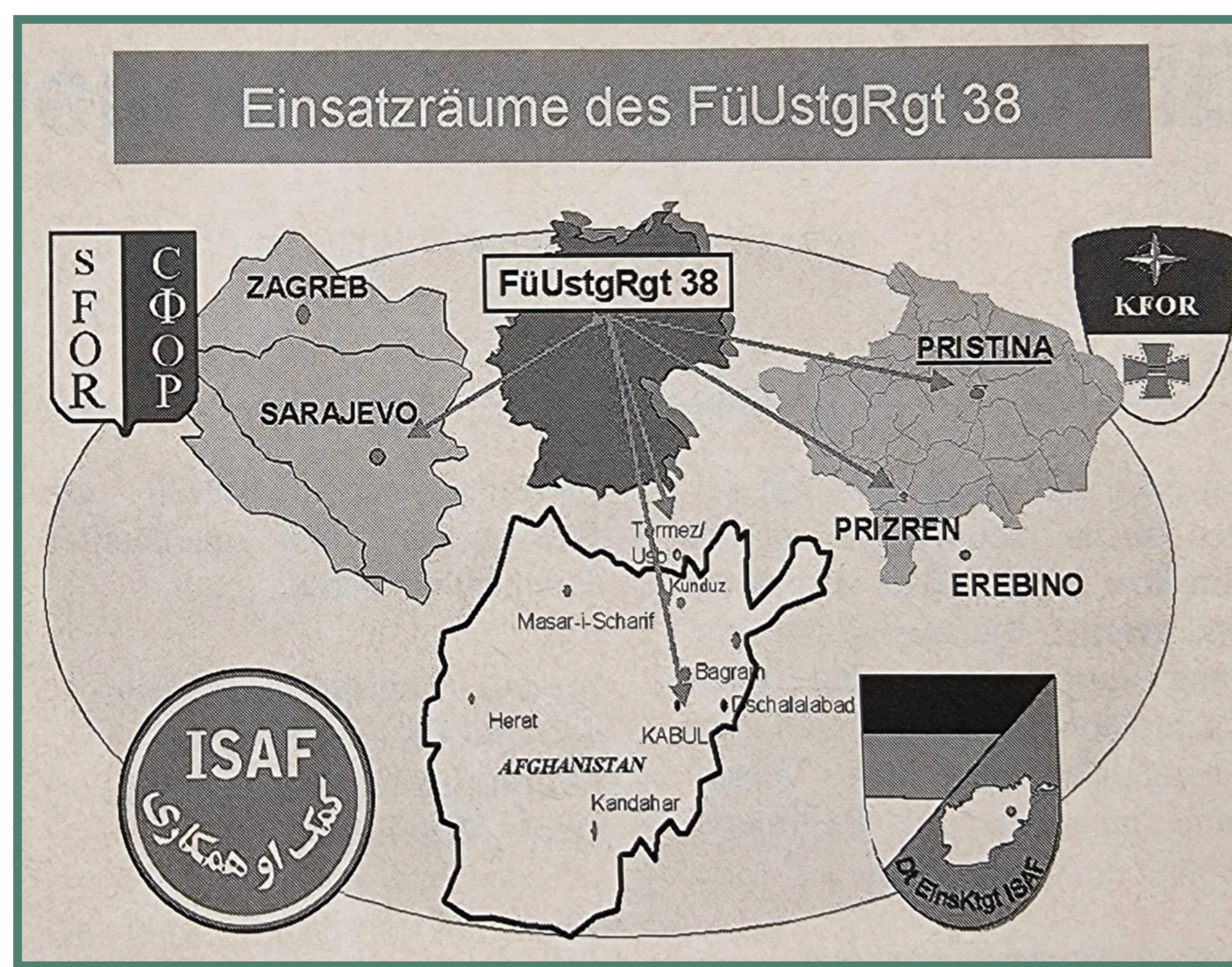


Aufgabe: mit mobilen Satcom-Einheiten und Teileinheiten für Evakuierungsoperationen Verbindung halten zu den Einsatzkräften des Heeres im Ausland.

Fernmeldebataillon 384 seit 01.04.2003 Karlsruhe



Aufgabe: mit den fünf ortsfesten Fernmeldesektoren die Verbindungen im Automatischen Führungsfernmelde-netz der Luftwaffe in Deutschland betreiben.



Auftrag und Aufgaben der Truppenteile
ca. 5.200 Soldaten

Die Führungsunterstützungsregimenter 28 und 38

- Führen die unterstellten Fernmeldebataillone sowie die zugeordneten Fernmeldedienststellen truppendienstlich;
- Planen und führen die mobilen Fernmelde-Anschlussstellen in den jeweiligen Einsatzländern der Bundeswehr.

Das Stabs-/Fernmeldebataillon Einsatzführungskommando

- Betreibt im Hauptquartier des Befehlshabers des Einsatzführungskommando die Fernmeldezentrale;
- Überlagert die bestehenden Kommunikationsverbindungen in die Einsatzgebiete mit HF-Funk;
- Stellt das Personal für das Hauptquartier des Einsatzführungskommandos bereit.

Die Fernmeldebataillone der Streitkräftebasis

- Stellen her, halten und betreiben Kommunikationsverbindungen zwischen Deutschland und den im Ausland eingesetzten Bundeswehrkontingenten;
- Richten ein und betreiben mobile Anschaltpunkte in den Einsatzländern der Bundeswehr;
- Unterstützen bei Bedarf die Einsatzkräfte.

Das Fernmeldebataillon 284

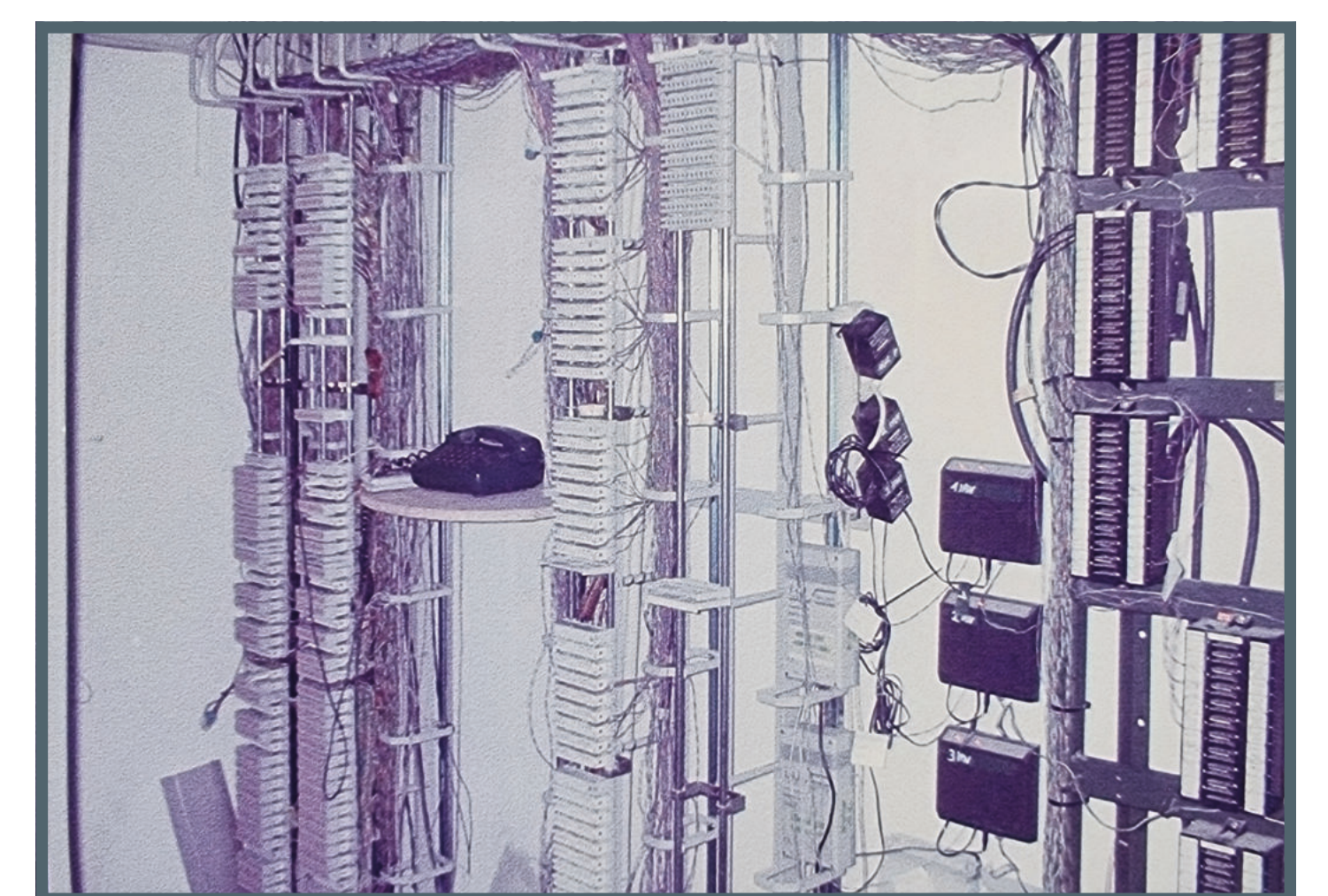
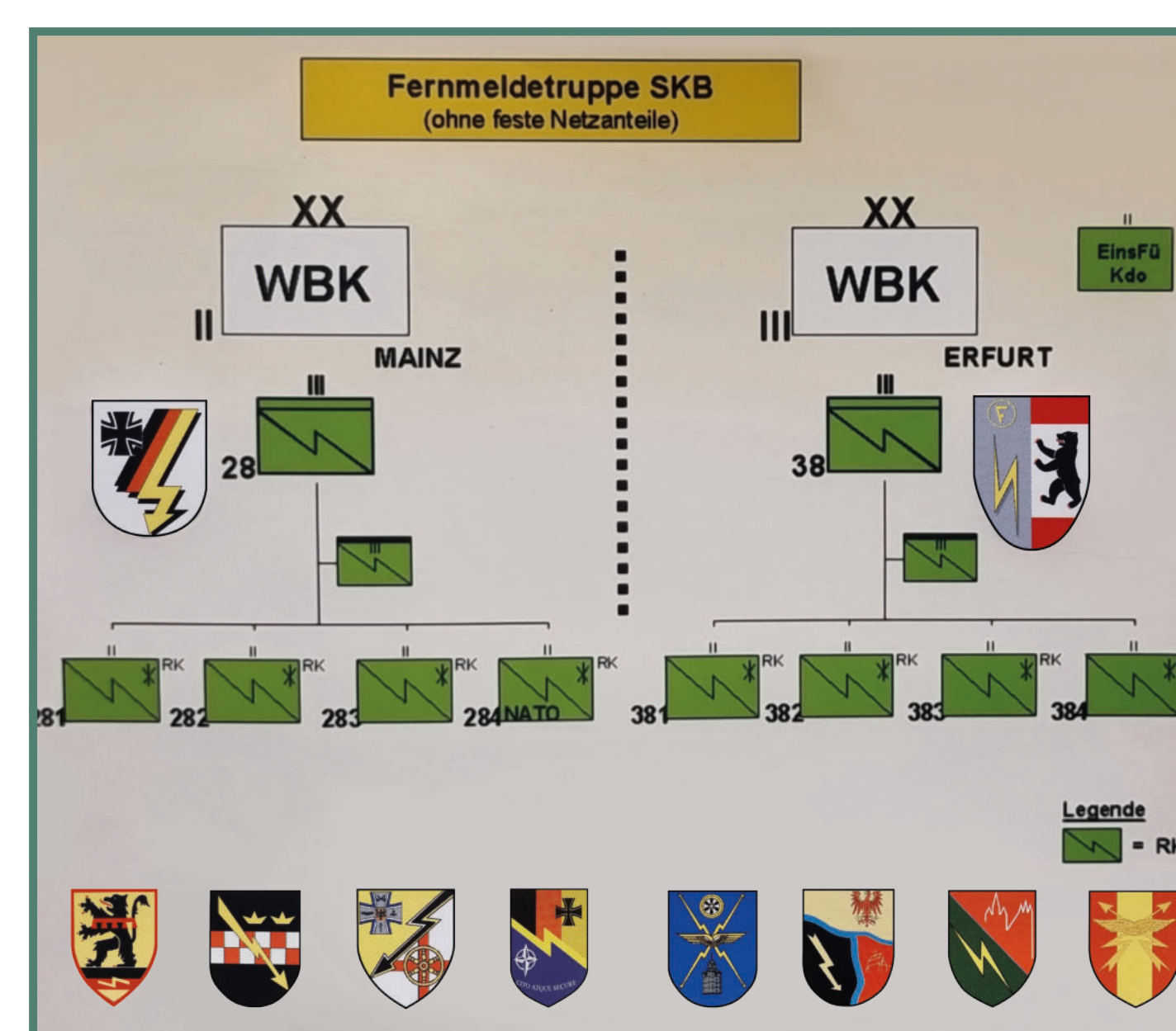
- Stellt Kräfte für den Anschluss und Betrieb von Gefechtsständen und anderen Einrichtungen im NATO-Fernmelde-netz bereit.

Die Dienststellen des Fernmeldesystems der Bundeswehr (Informations-/Kommunikationssystem Bundeswehr)

- Betreiben das Fernmeldesystem der Bundeswehr in Deutschland und stellen damit die Führungsmittel für den Betrieb aller Dienststellen der Bundeswehr bereit.

Dienststellen und Truppenteile der Führungsunterstützung, Strategischen Aufklärung und Operativen Information

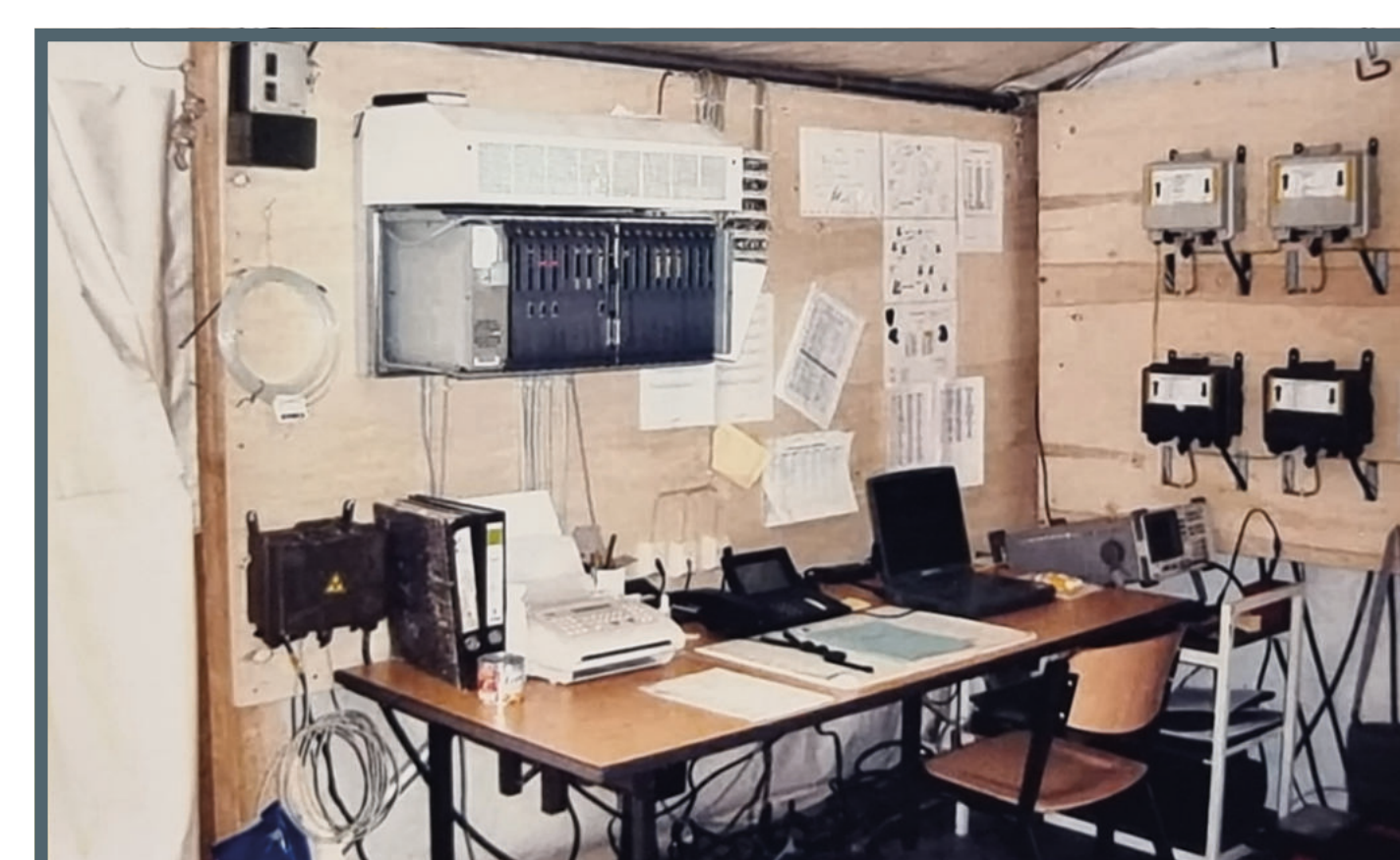
Stand: 01.06.2004



Die Antennenspiegel einer stationär betriebenen Satcom-Mehrkanal-Anlage im Einsatzgebiet



Der mobile Arbeitsplatz einer Satcom-Mehrkanal-anlage, mit der die Verbindung zu den Einsatzkräften der Bundeswehr gehalten wird



Ein stationärer Arbeitsplatz einer Satcom-Mehrkanal-anlage, mit der die Verbindung zu den Einsatzkräften der Bundeswehr gehalten wird

